

Technisches Datenblatt

Produktmerkmale



Gefrierschrank 700 l GN 2/1, Edelstahl, linke Tür

Modell	SAP -Code	00021692
---------------	------------------	----------



- GN / EN -Größe im Gerät [mm]: GN 2/1
- Mindestvorrichtungstemperatur [° C]: -24
- Maximale Gerätetemperatur [° C]: -10
- Isolationsdicke [MM]: 90
- Steuertyp: digital
- Innenbeleuchtung: Nein
- Türschloss: Ja
- Öffnung des Geräts: Türbänder links
- Automatisches Auftauen: Ja
- Haccp: Ja
- Jährlicher Energieverbrauch [KWH]: 2436

SAP -Code	00021692	Bruttovolumen [M3]	1.445
Netzbreite [MM]	733	Nettovolumen [M3]	1.298
Nettentiefe [MM]	847	Anzahl der GN / en	24
Nettohöhe [MM]	2090	GN / EN -Größe im Gerät [mm]	GN 2/1
Nettogewicht / kg]	132.20	Mindestvorrichtungstemperatur [° C]	-24
Power Electric [KW]	0.526	Maximale Gerätetemperatur [° C]	-10
Wird geladen	230 V / 1N - 50 Hz	Kältemittel	R290
Energieklasse	C	Klimaklasse	5

Technisches Datenblatt

Technische Zeichnung

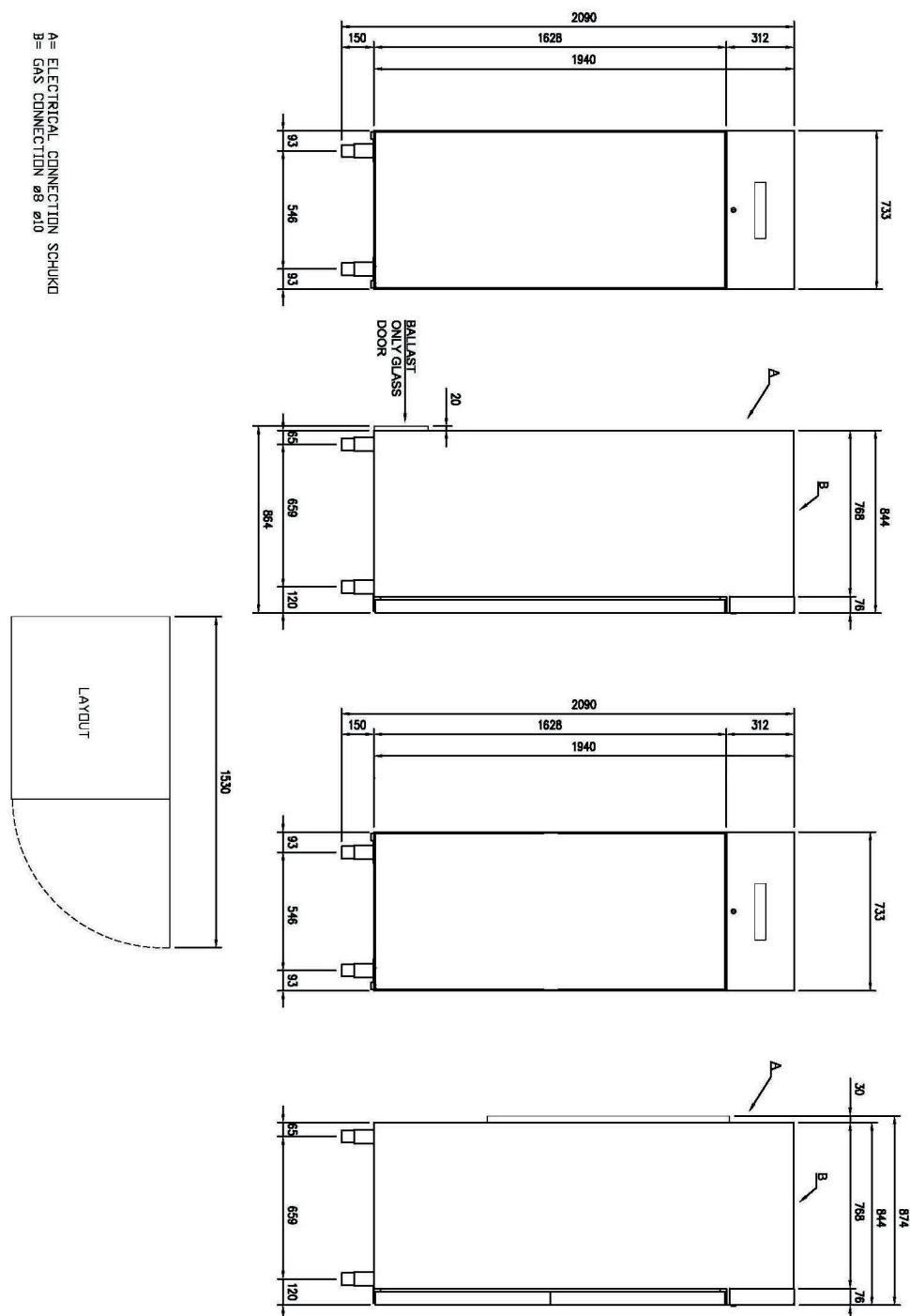


Gefrierschrank 700 l GN 2/1, Edelstahl, linke Tür

Modell

SAP -Code

00021692





Gefrierschrank 700 l GN 2/1, Edelstahl, linke Tür

Modell

SAP -Code

00021692

1

Isolierung 90 mm

minimale Verluste
– Energie sparen

2

Beidseitige Öffnung

Standortvariabilität
– höhere betriebliche Effizienz, bessere
Küchenergonomie

3

Komplett aus Edelstahl gefertigt

Korrosionsbeständigkeit
– längere Lebensdauer, Gesundheitssicherheit

4

Automatisches Abtauen

Es muss nichts beobachtet werden
– immer ordnungsgemäß funktionieren, ohne
dass zusätzliche Anforderungen an den Bediener
gestellt werden

5

Räder, Beine

Variabilität
– Benutzerkomfort

6

Hohe Energieklasse

minimaler Energieverlust, hohe Effizienz, garantiert
gekühlte Lebensmittel
– Kostenersparnis hygienische Sicherheit

Technisches Datenblatt

technische Parameter



Gefrierschrank 700 l GN 2/1, Edelstahl, linke Tür

Modell

SAP -Code

00021692

1. SAP -Code:

00021692

2. Netzbreite [MM]:

733

3. Nettentiefe [MM]:

847

4. Nettohöhe [MM]:

2090

5. Nettogewicht / kg]:

132.20

6. Bruttobreite [MM]:

763

7. Grobtiefe [MM]:

873

8. Bruttohöhe [MM]:

2170

9. Bruttogewicht [kg]:

147.20

10. Gerätetyp:

Elektrisches Gerät

11. Power Electric [KW]:

0.526

12. Wird geladen:

230 V / 1N - 50 Hz

13. Energieklasse:

C

14. Kältemittel:

R290

15. Material:

AISI 304

16. Die Außenfarbe des Geräts:

Edelstahl

17. Maximale Umgebungstemperatur [° C]:

40

18. Geräteeigenschaften 2:

tiefkühlend

19. GN / EN -Größe im Gerät [mm]:

GN 2/1

20. Anzahl der GN / en:

24

21. Bruttovolumen [M3]:

1.445

22. Nettovolumen [M3]:

1.298

23. Verstellbare Füße:

Ja

24. Isolationsdicke [MM]:

90

25. Öffnung des Geräts:

Türbänder links

26. Anzahl der Türen:

1

27. Einheit:

Ja

28. Steuertyp:

digital

Technisches Datenblatt

technische Parameter



Gefrierschrank 700 l GN 2/1, Edelstahl, linke Tür

Modell

SAP -Code

00021692

29. Türschloss:

Ja

34. Maximale Gerätetemperatur [° C]:

-10

30. Innenbeleuchtung:

Nein

35. Automatisches Auftauen:

Ja

31. Haccp:

Ja

36. Anzahl der Gitter:

3

32. Jährlicher Energieverbrauch [KWH]:

2436

37. Klimaklasse:

5

33. Mindestvorrichtungstemperatur [° C]:

-24

38. Querschnitt der Leiter CU [mm²]:

0,5

- Výkon (kW): 2,4-3,3 (230 V)